

Jetzt neu!  
Version  
ECO

# ÖKO-Kastl

Ihr cleveres Wertstoff-Sammelsystem



Modell ECO-5

## Flexibel & anpassbar

Verstellen Sie die Füße nach ihren Bedürfnissen!

## Leicht & robust

Verstellen Sie die Füße nach ihren Bedürfnissen!

## Langlebig & praktisch

Verstellen Sie die Füße nach ihren Bedürfnissen!



Modell ECO-3

## » Produktbeschreibung

Das ÖKO-Kastl optimiert die Mülltrennung sowohl im privaten als auch im geschäftlichen Bereich. Mit seinen zwei Modellvarianten - dem ECO-3 als auch dem ECO-5 für erweiterte Ansprüche - passt

es sich nahtlos an Ihre individuellen Wünsche an. Während das 3er Modell effektiv Altpapier, Leichtstoffe und Altglas sortiert, erweitert das 5er Modell diese Kapazität um Altmetall und Problemstoffe für eine noch detailliertere Trennung.

In der neuen ECO-Version setzen wir auf Stahlblech anstelle von Holz, um eine noch längere Lebensdauer zu erreichen. Ebenso kann der feuerverzinkte & robuste Stahlrohrrahmen mit seinem Finish die Blicke auf sich ziehen.

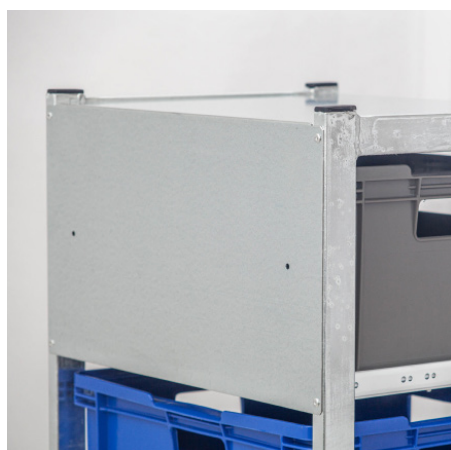


Universalbehälter

Dank der Ergonomie fördernden Ladenauszüge gelingt die Entsorgung mühelos und garantiert eine saubere und schnelle Mülltrennung. Die Verfügbarkeit von Ersatzteilen erleichtert zudem Erweiterungen und Reparaturen, was die Langlebigkeit und Anpassungsfähigkeit des Systems sichert.

Ein neues Feature sind die höhenverstellbaren Standfüße für mehr Stabilität auf unebenen Boden.

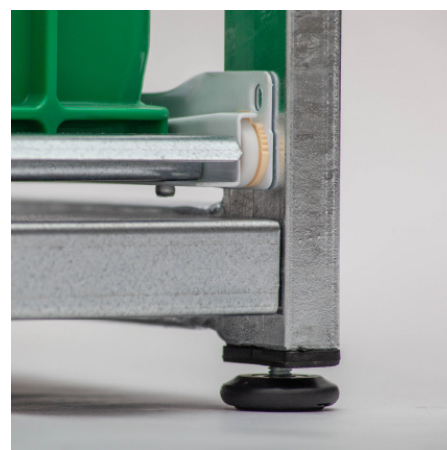
Indem Sie sich für das ÖKO-Kastl entscheiden, leisten Sie mit Ihrem umweltbewussten Verhalten einen Beitrag für die Welt von morgen.



Wandmontage



Leichtgängige Ladenauszüge



Verstellbare Füße

## » Technische Daten

Produkt	Abmessungen BxHxT	Gewicht	Material	Farbe
ÖKO5V2 "ECO-5"	518 x 1421 x 422mm	47,50 kg	Stahl	verzinkt
ÖKO3V2 "ECO-3"	518 x 900 x 422mm	35,50 kg	Stahl	verzinkt
Universalbehälter	465 x 380 x 235mm	2,15 kg	Kunststoff	Blau, Grau, Rot, Gelb, Grün

## » Bedienungsanleitung

### Aufstellung des ÖKO-Kastl

Platzieren Sie das ÖKO-Kastl an einem geeigneten Ort in Ihrer Küche, Ihrem Büro oder einem anderen Bereich, in dem Müll recycelt werden möchte. Für einen festen Stand adjustieren Sie die Stellfüße an der Unterseite des ÖKO-Kastls. Zudem haben Sie die Möglichkeit das ÖKO-Kastl mit der rückwertigen Blechverkleidung an einem Mauerwerk zu befestigen.

### Befüllen der Vorsortiergefäße

Werfen Sie Ihre Abfälle entsprechend ihrer Art in das jeweilige Vorsortiergefäß. Beachten Sie dabei die Farbkodierung der Gefäße:

- Rot für Altpapier,
- Gelb für Leichtverpackungen,
- Grün für Altglas,
- Grau für Problemstoffe und
- Blau für Altmetalle.

### Entleerung der Vorsortiergefäße

Wenn die Vorsortiergefäße voll sind, ziehen Sie sie einfach heraus und leeren Sie den Inhalt in die entsprechenden Müllbehälter oder Müllsäcke. Die Vorsortiergefäße sind für den sicheren Transport sehr gut stapelbar und äußerst robust.

### Reinigung des ÖKO-Kastls

Reinigen Sie das ÖKO-Kastl regelmäßig, um eine hygienische Umgebung zu gewährleisten. Die Vorsortiergefäße können zur Reinigung einfach entnommen werden. Wir empfehlen die Verwendung einer milden Lauge.

### Ersatzteile bei Schäden

Sollten Sie Ersatzteile benötigen, können Sie diese bei Bedarf nachbestellen und problemlos in Ihr ÖKO-Kastl integrieren. Aktuelle Kontaktinformationen finden Sie auf unserer Homepage unter [www.waizinger.at](http://www.waizinger.at).